

Monitoramento dos Biomas Brasileiros

BIOMA CAATINGA

Brasília – março de 2010



Ministério do
Meio Ambiente



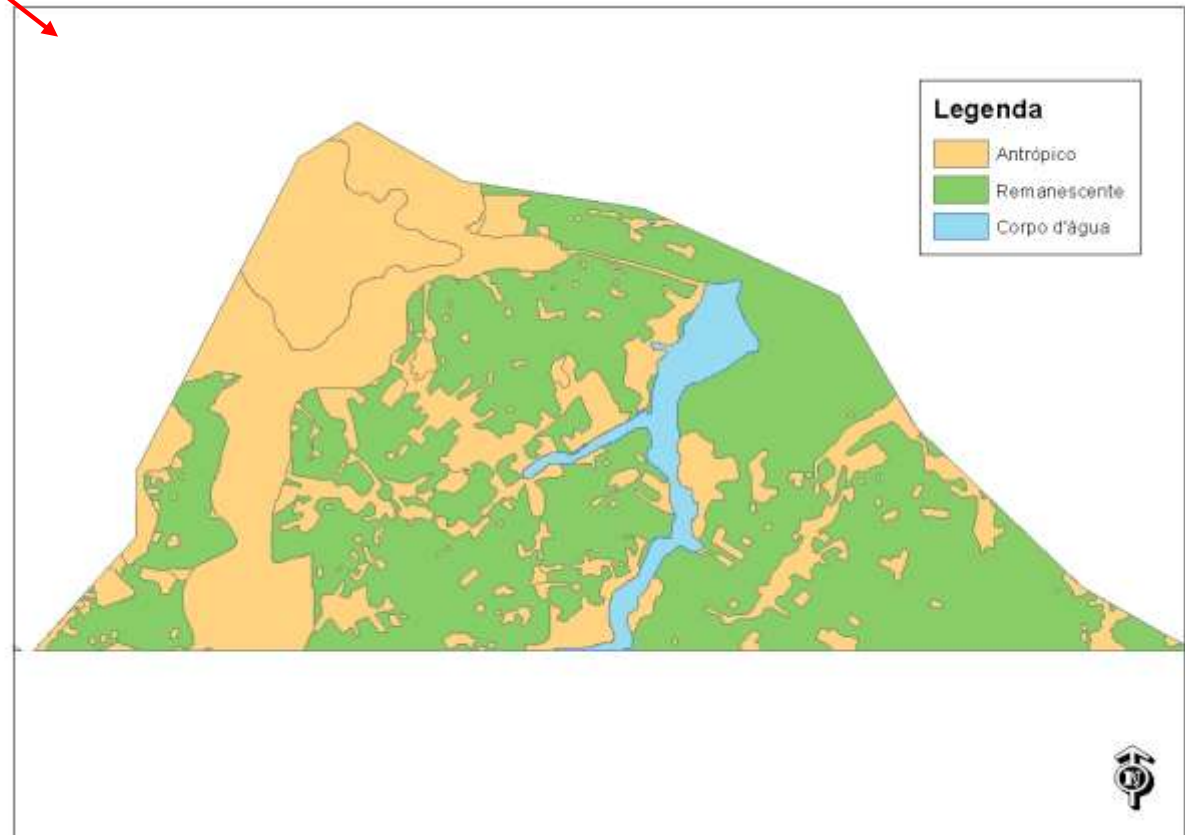
Secretaria de
Biodiversidade
e Florestas



Metodologia

- 25 técnicos contratados pelo PNUD, sendo (22 em geoprocessamento e 3 em tecnologia da informação) e analistas ambientais do MMA e IBAMA.
- Objetivo mapeamento dos cinco biomas em 1 ano (Cerrado, Caatinga, Pantanal, Pampa e Mata Atlântica).
- Mapa de Cobertura Vegetal do MMA/PROBIO 2002 como referência.
- Interpretação visual, identificação de mudanças no interior dos remanescentes com imagens (CBERS e Landsat) de 2002 e 2008.
- Realização de um fórum técnico científico para discussão dos dados finais com especialistas em mapeamento da Caatinga.

Monitoramento do bioma Caatinga



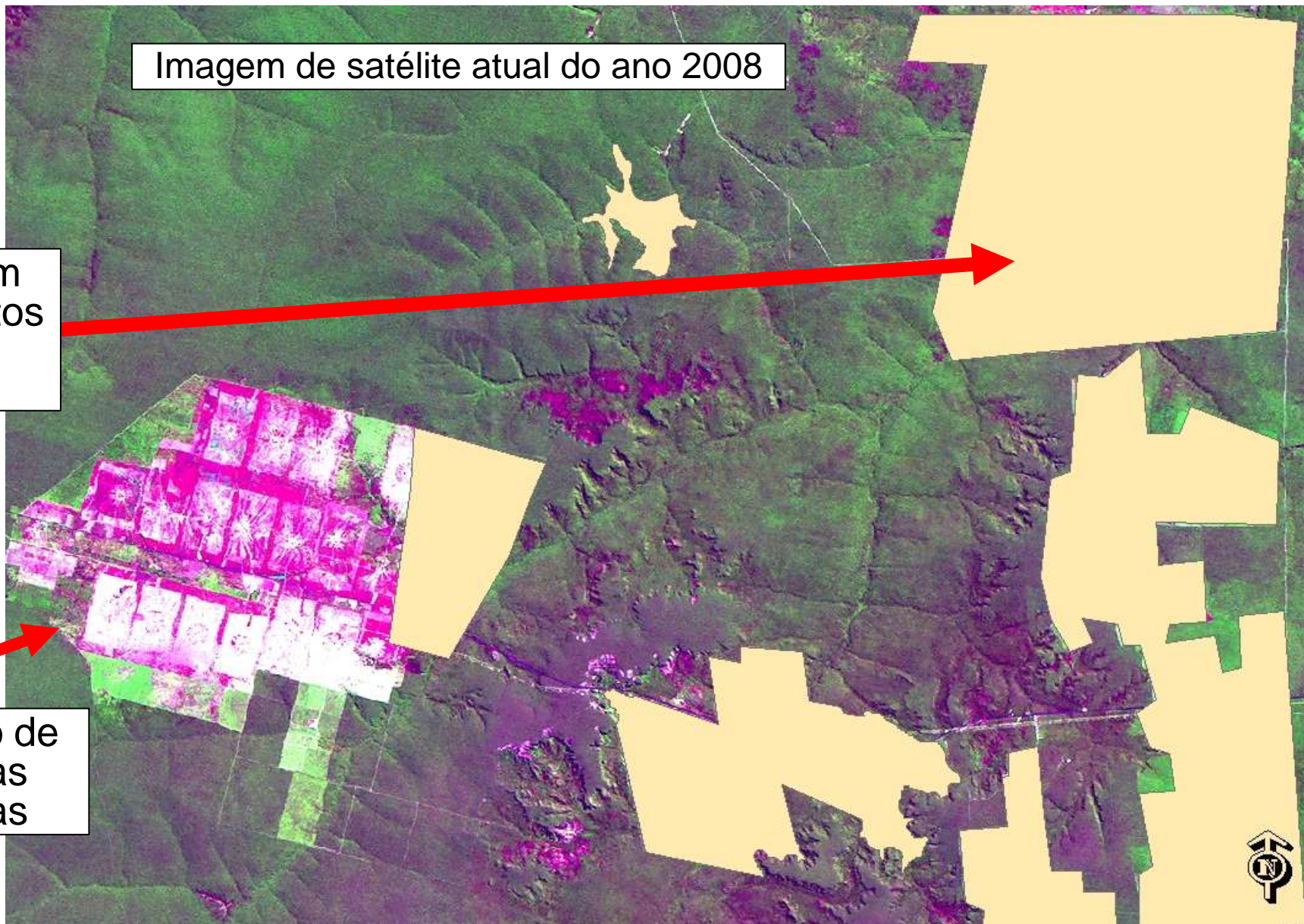
Monitoramento
realizado com base
no Mapeamento da
Cobertura Vegetal
dos Biomas
Brasileiros -
PROBIO/MMA 2002

Identificação visual de mudanças na imagem

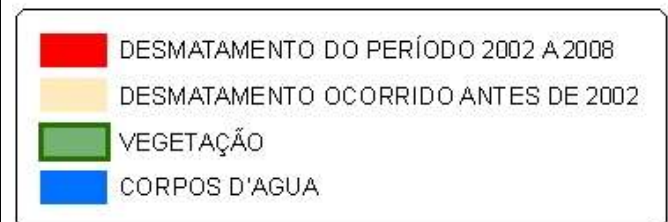
Imagem de satélite atual do ano 2008

Máscara com desmatamentos antigos

Identificação de novas áreas desmatadas



Distribuição do desmatamento em 2008 no bioma Caatinga



Desmatamento acumulado no bioma Caatinga, tendo como referência a área total do bioma mapeado (826.411,23 km²)

| | Até 2002 (%) | Até 2008 (%) |
|------------------------|--------------|--------------|
| Áreas desmatadas | 43,38 | 45,39 |
| Vegetação remanescente | 55,67 | 53,62 |
| Corpos d'água | 0,95 | 0,99 |

- Desmatamento de 16.576 km² entre 2002 e 2008 (2,0% do bioma)
- Taxa anual média de desmatamento entre 2002 e 2008: 2.763 km² (0,33%)

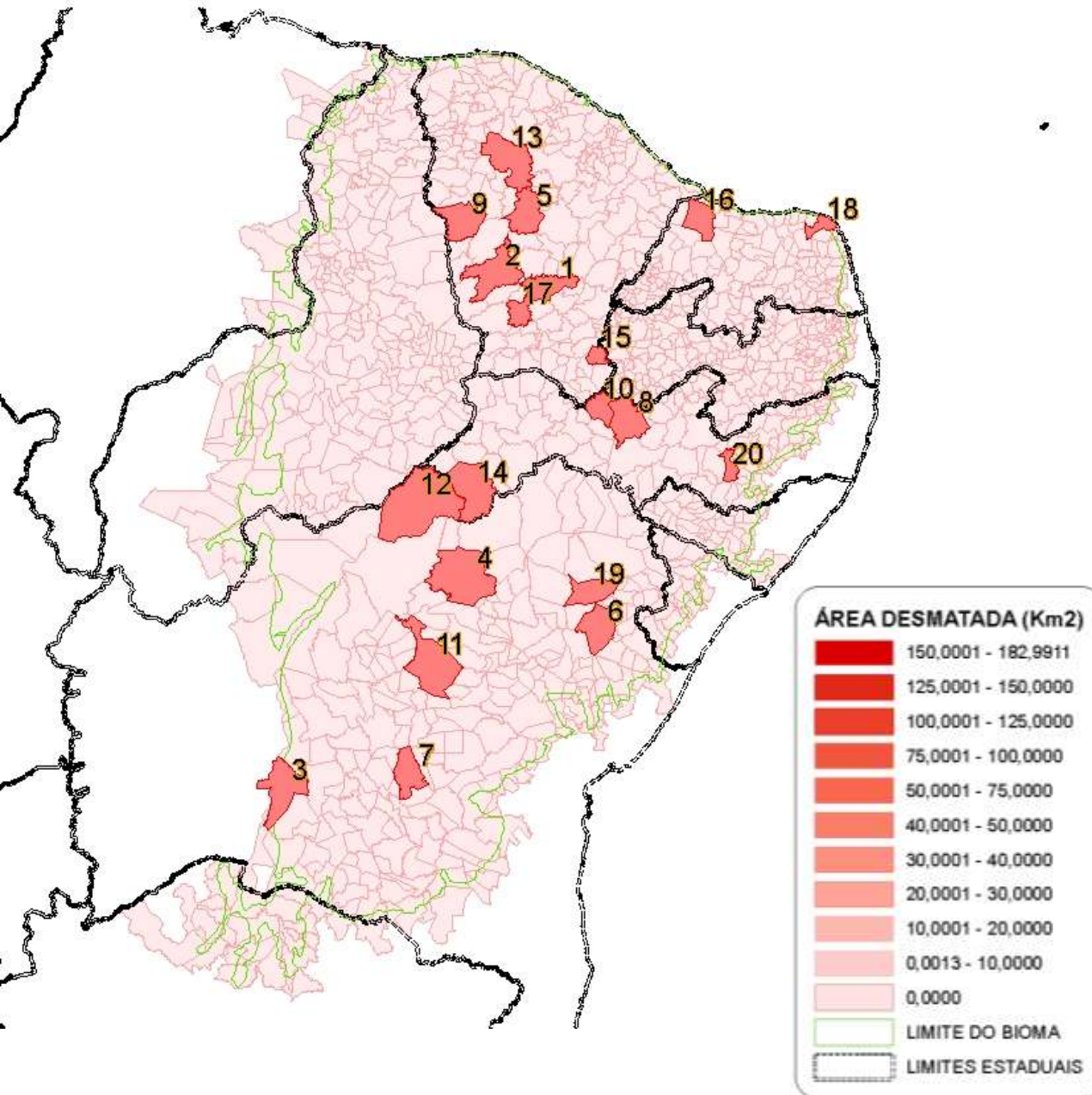
Análise de Precisão

- A precisão na identificação dos desmatamentos foi de 98,4%.
- O detalhamento do mapa base do PROBIO 2002 em escala 1:250.000 para 1:50.000 pode resultar em uma superestimativa de até 4.000 km².
- Esclarecimentos no relatório técnico do CSR/IBAMA.

Desmatamento do Bioma Caatinga por Unidade da Federação

| UF | ÁREA DE CAATINGA (KM ²) | ÁREA DESMATADA ANTES DE 2002 (KM ²) | ÁREA DESMATADA ENTRE 2002 E 2008 (KM ²) | % DO BIOMA DESMATADO ENTRE 2002 E 2008 |
|--------------|-------------------------------------|---|---|--|
| BA | 300.967 | 149.619 | 4.527 | 0,55% |
| CE | 147.675 | 54.735 | 4.132 | 0,50% |
| PI | 157.985 | 45.754 | 2.586 | 0,31% |
| PE | 81.141 | 41.159 | 2.204 | 0,27% |
| RN | 49.402 | 21.418 | 1.142 | 0,14% |
| PB | 51.357 | 22.342 | 1.013 | 0,12% |
| MG | 11.100 | 5.371 | 359 | 0,04% |
| AL | 13.000 | 10.320 | 353 | 0,04% |
| SE | 10.027 | 6.683 | 157 | 0,02% |
| MA | 3.753 | 1.134 | 97 | 0,01% |
| TOTAL | 826.411 | 358.540 | 16.576 | 2,0 % |

20 Municípios que mais desmataram entre 2002 e 2008 segundo desmatamento absoluto



| | MUNICÍPIO | UF |
|----|----------------------|----|
| 1 | Acopiara | CE |
| 2 | Tauá | CE |
| 3 | Bom Jesus da Lapa | BA |
| 4 | Campo Formoso | BA |
| 5 | Boa Viagem | CE |
| 6 | Tucano | BA |
| 7 | Mucugê | BA |
| 8 | Serra Talhada | PE |
| 9 | Crateús | CE |
| 10 | São José do Belmonte | PE |
| 11 | Morro do Chapéu | BA |
| 12 | Casa Nova | BA |
| 13 | Santa Quitéria | CE |
| 14 | Petrolina | PE |
| 15 | Barro | CE |
| 16 | Mossoró | RN |
| 17 | Saboeiro | CE |
| 18 | Touros | RN |
| 19 | Euclides da Cunha | BA |
| 20 | Pedra | PE |

Relação dos 20 Municípios que mais desmataram no período 2002-2008 segundo desmatamento absoluto do período

| | MUNICÍPIO | UF | ÁREA DO BIOMA CAATINGA NO MUNICÍPIO (KM ²) | ÁREA DESMATADA NO PERÍODO 2002-2008 (KM ²) | % MUNICÍPIO DESMATADO NO PERÍODO 2002-2008 |
|----|----------------------|----|--|--|--|
| 1 | Acopiara | CE | 2.264 | 183 | 8,0% |
| 2 | Tauá | CE | 4.020 | 173 | 4,3% |
| 3 | Bom Jesus da Lapa | BA | 2.648 | 158 | 5,9% |
| 4 | Campo Formoso | BA | 6.806 | 137 | 2,0% |
| 5 | Boa Viagem | CE | 2.840 | 135 | 4,7% |
| 6 | Tucano | BA | 2.802 | 130 | 4,6% |
| 7 | Mucugê | BA | 2.483 | 127 | 5,1% |
| 8 | Serra Talhada | PE | 2.981 | 122 | 4,1% |
| 9 | Crateús | CE | 2.985 | 121 | 4,0% |
| 10 | São José do Belmonte | PE | 1.481 | 115 | 7,7% |
| 11 | Morro do Chapéu | BA | 5.531 | 112 | 2,0% |
| 12 | Casa Nova | BA | 9.658 | 110 | 1,1% |
| 13 | Santa Quitéria | CE | 4.260 | 99 | 2,3% |
| 14 | Petrolina | PE | 4.558 | 99 | 2,1% |
| 15 | Barro | CE | 710 | 98 | 13,9% |
| 16 | Mossoró | RN | 2.110 | 95 | 4,5% |
| 17 | Saboeiro | CE | 1.383 | 91 | 6,5% |
| 18 | Touros | RN | 603 | 90 | 14,9% |
| 19 | Euclides da Cunha | BA | 2.331 | 85 | 3,6% |
| 20 | Pedra | PE | 802 | 84 | 10,5% |
| | TOTAL | -- | 63.266 | 2.371 | - |

Cálculo das emissões de CO² associadas ao desmatamento no bioma Caatinga no período 2002-2008

- Desmatamento médio anual em 2002-2008

2.763 km²

- Quantidade média de Carbono na Caatinga

25.5 toneladas/hectare (relatório MCT)

- Emissão média anual de CO² em 2002-2008

25 milhões de toneladas

Portais de acesso aos dados:

<http://www.mma.gov.br/portaibio>

<http://www.ibama.gov.br/csr>



Ministério do
Meio Ambiente



Secretaria de
Biodiversidade
e Florestas

